

CPO0002



CPO0003



CPO0004



**Técnica:** Collage sobre papel.

**Dimensiones:** 38 x 19 cm

**Año:** 1998



**Técnica:** Collage sobre papel.

**Dimensiones:** 38 x 28 cm

**Año:** 1998



M.M VOYEUR

CPO0010

**Técnica:** Collage sobre papel.

**Dimensiones:** 42 x 30 cm

**Año:** 2006



**Técnica:** Collage sobre papel.

**Dimensiones:** 42 x 30 cm

**Año:** 2005



**Técnica:** Collage sobre papel.

**Dimensiones:** 23 x 65 cm

**Año:** 2002



## AVEC PLAISIR

CPO0016

**Técnica:** Collage sobre papel.

**Dimensiones:** 26 x 36 cm

**Año:** 2003



|         |                          |             |
|---------|--------------------------|-------------|
| CPO0002 | "... Y NO ESTAR LOCO"    | 2.200 EUROS |
| CPO0003 | "... Y NO ESTAR LOCO"    | 2.200 EUROS |
| CPO0004 | "... Y NO ESTAR LOCO"    | 2.200 EUROS |
| CPO0005 | "FULL FEELINGS"          | 3.400 EUROS |
| CPO0010 | "M.M VOYEUR"             | 3.400 EUROS |
| CPO0011 | "ENSOBRADO CON LANGOSTA" | 3.400 EUROS |
| CPO0014 | "PANORÁMICA FEMENINA"    | 4.600 EUROS |
| CPO0015 | "VOLANDO EN VOLANDAS"    | 3.800 EUROS |
| CPO0016 | "AVEC PLAISIR"           | 3.200 EUROS |

CPO0018



**Técnica:** Collage sobre papel.

**Dimensiones:** 100 x 71 cm

**Año:** 2007



**Técnica:** Collage sobre papel.

**Dimensiones:** 42 x 30 cm

**Año:** 2005





**Técnica:** Collage sobre papel.

**Dimensiones:** 42 x 30 cm

**Año:** 2005

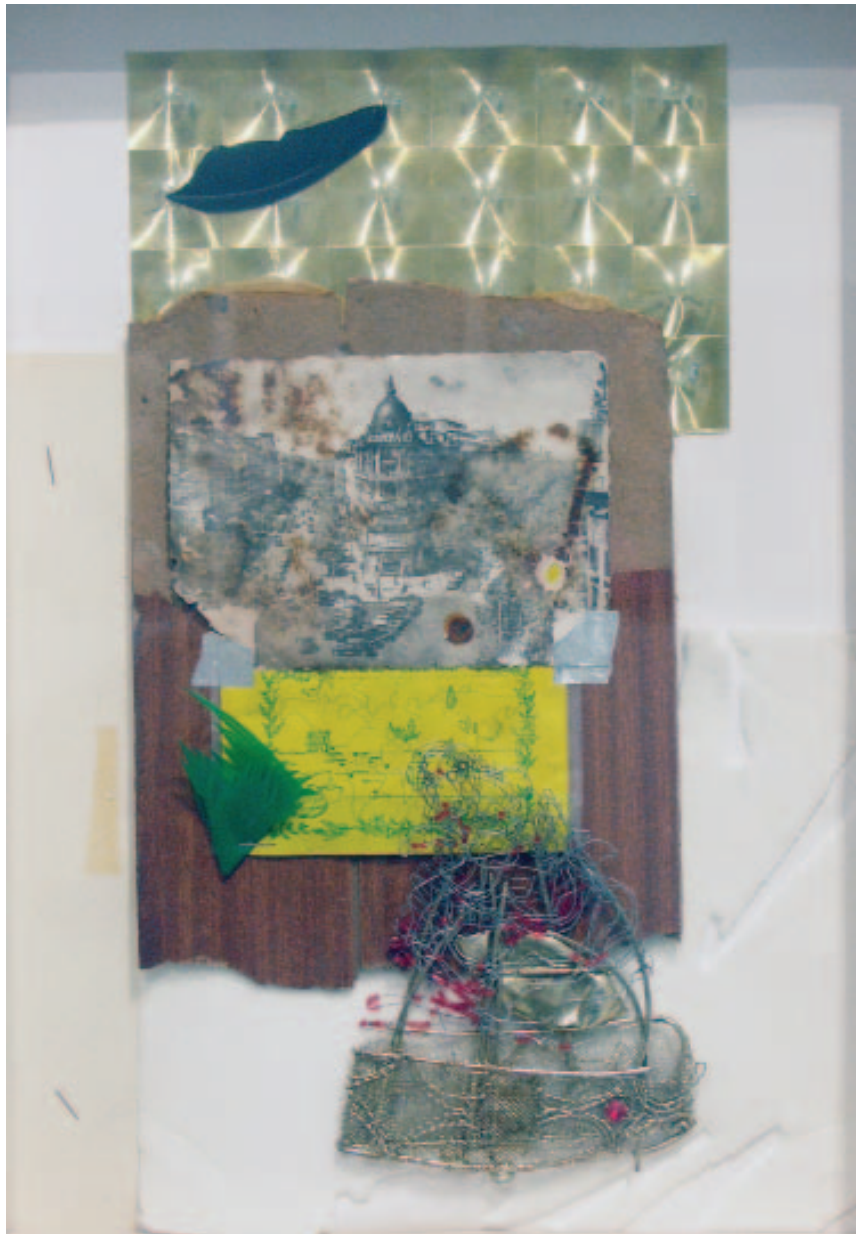




**Técnica:** Collage sobre papel.

**Dimensiones:** 42 x 30 cm

**Año:** 2005



**Técnica:** Collage sobre papel.

**Dimensiones:** 42 x 30 cm

**Año:** 2005



**Técnica:** Collage sobre papel.

**Dimensiones:** 42 x 30 cm

**Año:** 2005



**Técnica:** Collage sobre papel.

**Dimensiones:** 42 x 30 cm

**Año:** 2005





**Técnica:** Collage sobre papel.

**Dimensiones:** 100 x 71 cm

**Año:** 2007



**Técnica:** Collage.

**Dimensiones:** 20 x 27,5 cm

**Año:** 2008

DULCE ENCUENTRO DE UNOS TOMATES ASESINOS

CPO0028



**Técnica:** Collage.

**Dimensiones:** 25 x 40 cm

**Año:** 2006



**Técnica:** Collage.

**Dimensiones:** 25 x 40 cm

**Año:** 2006

UN MAR EN NUESTRO HOGAR

CPO0030



**Técnica:** Collage.

**Dimensiones:** 25 x 40 cm

**Año:** 2006



**CPO0031**



**Técnica:** Collage.

**Dimensiones:** 21 x 35 cm

**Año:** 2006



Y EN CERDO TE CONVERTIRÁS

**CPO0032**

**Técnica:** Collage.

**Dimensiones:** 25 x 82 cm

**Año:** 2006



CARLOS PAZOS  
TOUTES LES CHAMBRES D'HOTEL  
SE RESSEMBLE



CPO0033



CPO0036



CPO0037

**Técnica:** Collage de fotografías impresas y dibujos.

**Dimensiones:** 12,5 x 17 cm

**Año:** 1998

CPO0034



CPO0035



CPO0038



**Técnica:** Collage de fotografías impresas  
y dibujos.

**Dimensiones:** 17 x 12,5 cm

**Año:** 1998











**Técnica:** Collage.

**Dimensiones:** 76 x 56 cm

**Año:** 2009

|         |  |             |
|---------|--|-------------|
| CPO0002 | "... Y NO ESTAR LOCO"                      | 2.200 EUROS |
| CPO0003 | "... Y NO ESTAR LOCO"                      | 2.200 EUROS |
| CPO0004 | "... Y NO ESTAR LOCO"                      | 2.200 EUROS |
| CPO0005 | "FULL FEELINGS"                            | 3.400 EUROS |
| CPO0010 | "M.M VOYEUR"                               | 3.400 EUROS |
| CPO0011 | "ENSOBRADO CON LANGOSTA"                   | 3.400 EUROS |
| CPO0014 | "PANORÁMICA FEMENINA"                      | 4.600 EUROS |
| CPO0015 | "VOLANDO EN VOLANDAS"                      | 3.800 EUROS |
| CPO0016 | "AVEC PLAISIR"                             | 3.200 EUROS |
| CPO0018 | "EL PAISAJE MUSICAL"                       | 6.500 EUROS |
| CPO0019 | "EL PAISAJE JAPONÉS"                       | 3.400 EUROS |
| CPO0020 | "CARA DE PAYASO"                           | 3.400 EUROS |
| CPO0021 | "GOLONDRINA EMBOTELLADA"                   | 3.400 EUROS |
| CPO0022 | "POR QUÉ VOLVER A CASA ESTA NAVIDAD?"      | 3.400 EUROS |
| CPO0023 | "MUGRE Y SCOUBIDOU - DU -DUA               | 3.400 EUROS |
| CPO0024 | "PAISAJE MUSICAL VITALICIO"                | 3.400 EUROS |
| CPO0025 | "CASINO CANSADO"                           | 6.500 EUROS |
| CPO0027 | "TIERNO TORBELLINO DE INCONSCIENCIA"       | 2.900 EUROS |
| CPO0028 | "DULCE ENCUENTRO DE UNOS TOMATES ASESINOS" | 3.200 EUROS |
| CPO0029 | "CHASE MANHATTAN SUR"                      | 3.200 EUROS |
| CPO0030 | "UN MAR EN NUESTRO HOGAR"                  | 4.000 EUROS |
| CPO0031 | "HOLLY WET BLOOMSBURY"                     | 3.200 EUROS |
| CPO0032 | "Y EN CERDO TE CONVERTIRÁS"                | 4.800 EUROS |
| CPO0033 | "TOUTES LES CHAMBRES D'HOTEL SE RESSEMBLE" | 2.200 EUROS |
| CPO0036 | "TOUTES LES CHAMBRES D'HOTEL SE RESSEMBLE" | 2.200 EUROS |
| CPO0037 | "TOUTES LES CHAMBRES D'HOTEL SE RESSEMBLE" | 2.200 EUROS |
| CPO0034 | "TOUTES LES CHAMBRES D'HOTEL SE RESSEMBLE" | 2.200 EUROS |
| CPO0035 | "TOUTES LES CHAMBRES D'HOTEL SE RESSEMBLE" | 2.200 EUROS |
| CPO0038 | "TOUTES LES CHAMBRES D'HOTEL SE RESSEMBLE" | 2.200 EUROS |
| CPO0039 | "SUITE FLEUVE NOIR (1)"                    | 4.300 EUROS |
| CPO0040 | "SUITE FLEUVE NOIR (1)"                    | 6.500 EUROS |

PRECIOS SIN 18% IVA + MARCOS